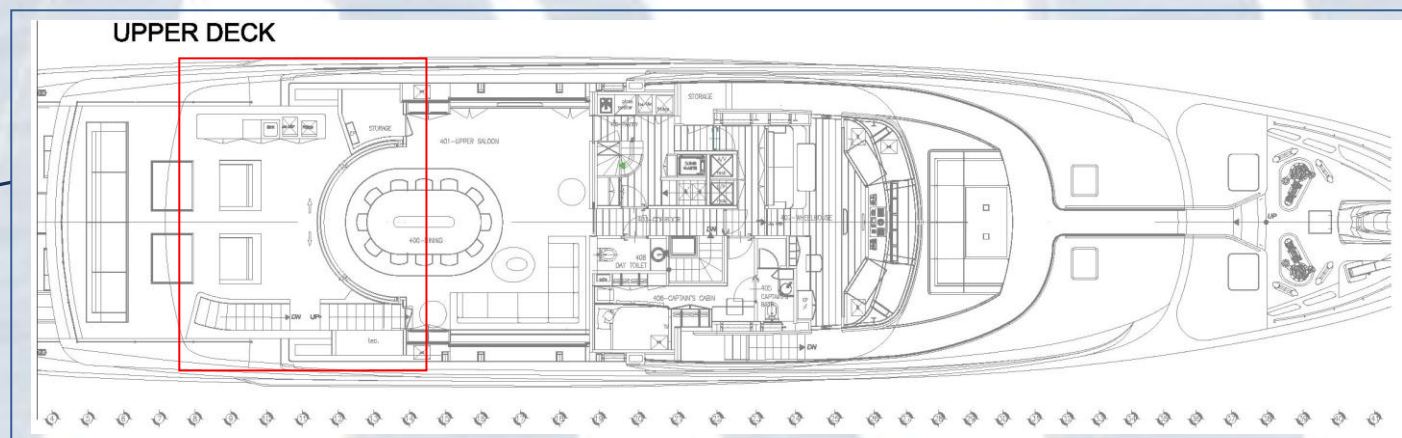


# RILIEVO LASER SCANNER 3D PER PROGETTAZIONE E INSTALLAZIONE DI ARREDI INTERNI PER YACHT

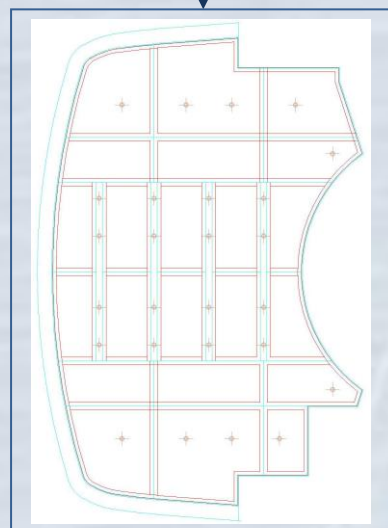
Commessa del Cliente = Arredamenti interni – Cielini e faretti Upper Deck

## FASE 1

Consegna del File del Progetto dello Yacht

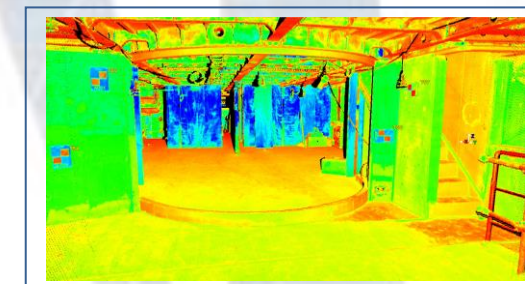
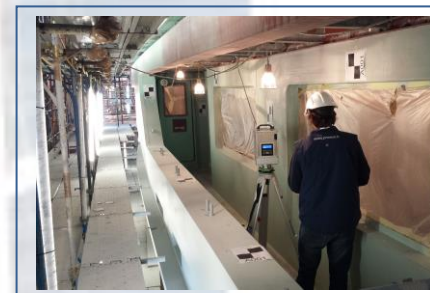


“Mi fido” del file di progetto e procedo nel disegnare cielini e faretti

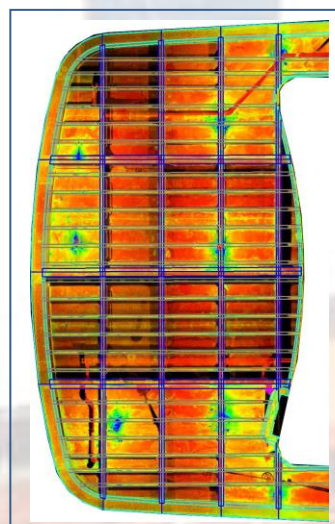


“Non mi fido” del file di progetto

Rilievo Laser scanner = 250 m<sup>2</sup> in 30 minuti



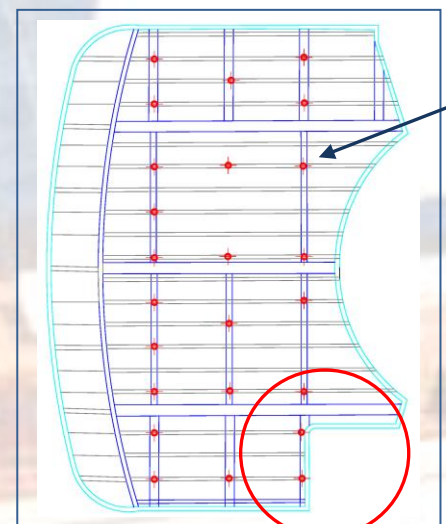
Nuvola di punti



File di progetto (iniziale)



Progetto post rilievo



Ubicazione faretti e arredi con precisione millimetrica

**Montaggio a bordo:** la posizione dei tagli in realtà è diversa rispetto al file di progetto, non riesco quindi a posizionare i perni dei faretti sui tagli = **devo rifare il lavoro** (nuovi sopralluoghi, nuove misurazioni e



Tempi più lunghi e maggiori spese dovute a:  
• **Sopralluoghi per misure di controllo**  
• **Arredi da rifare**

forti differenze nella forma e dimensioni

Tempi più corti e spese più contenute:  
• **Sopralluoghi azzerati**  
• **Arredi su misura**  
• **Contrattazione con il cliente per (incongruenze progettuali)**